

DWD38 高重载型

- 单或双输出——具有 NAMUR
- 极其适合绞车 / 油田应用
- 具有 ATEX 的本质安全应用认证
- 高分辨率、不易破损的码盘
- 工业型连接器
- 额定 NEMA 4X, 防护等级 IP67
- 具有镍或不锈钢机壳
- 两年保修



应用 / 行业

DWD38 高重载型光学编码器特别适合绞车应用和要求彻底冲洗保护的腐蚀性环境。这一轻巧、特殊的编码器在设计上超过了防护等级 IP66/IP67 和 NEMA 6 的外壳要求, PPR 范围超过了 5000。具有 ATEX 的本质安全应用认证。普通应用包括: 绞车和其它油田、印染加工机械、材料处理、包装设备、酸洗设备和加工设备。

说明

DWD38 高重载型光学编码器采用工业空心轴设计, 在 $-40 \sim +100^{\circ}\text{C}$ 下也可运行, 性能可靠。硬质的阳极化涂饰超出了防护等级 IP66/IP67 和 NEMA 6 的外壳要求。

DWD38 是油田行业绞车编码器的首选设备, 广泛应用于高冲击和振动的环境下, 如食品加工、材料处理和加工设备应用。

DWD38 特别坚固, 具有不锈钢型, 以满足 NEMA 4x 和 6P 的要求。独特的迷宫式双重密封机壳允许日常冲洗和高压蒸汽或腐蚀性化学物品的环境下使用。

该系列同时具有一个本质安全型, 与适当的 IS 隔板同时使用时, 满足 ATEX EEx ia IIB T4。

特性和优点

- 不易破损的码盘
- 灵活安装
- 重载轴密封圈
- 密封连接器
- 铸模外壳最大程度地提高了抗扰度和持久性
- 具有 NAMUR 输出和 ATEX 认证

规格

标准工作特征

编码方式: 增量型

分辨率: 1-5000 PPR, 其它分辨率需特别订制

格式: 两通道正交方波 (AB), 带可选零位信号 Z 和互补输出

相位检测: 从编码器轴夹紧端方向看, A 超前 B 编码器逆时针旋转

正交相位: $90^{\circ} \pm 15^{\circ}$ 电气

对称性: $180^{\circ} \pm 18^{\circ}$ 电气

波形: 方波上升沿和下降沿小于 1ms, 输入电容 1000pf

电气

输入功率: 5-26VDC, 最大 50mA,

不包括输出载荷。ATEX: 5VDC, 5-26VDC

输出: 2N2222、ET7272、ET7273

频率响应: 125 kHz (数据和零位)

终端: 6、7 或 10 针 MS 连接器; 18" 电缆输出带密封圈

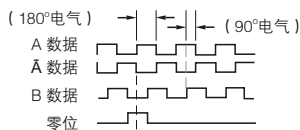
配套连接器:

6 针, MS3106A-14S-6S 型 (MCN-N4);

7 针, MS3106A-16S-1S 型 (MCN-N5);

10 针, MS3106A-18-1S 型 (MCN-N6);

数据和零位
未显示所有的互补信号。
A 显示的内容供参考



电气连接

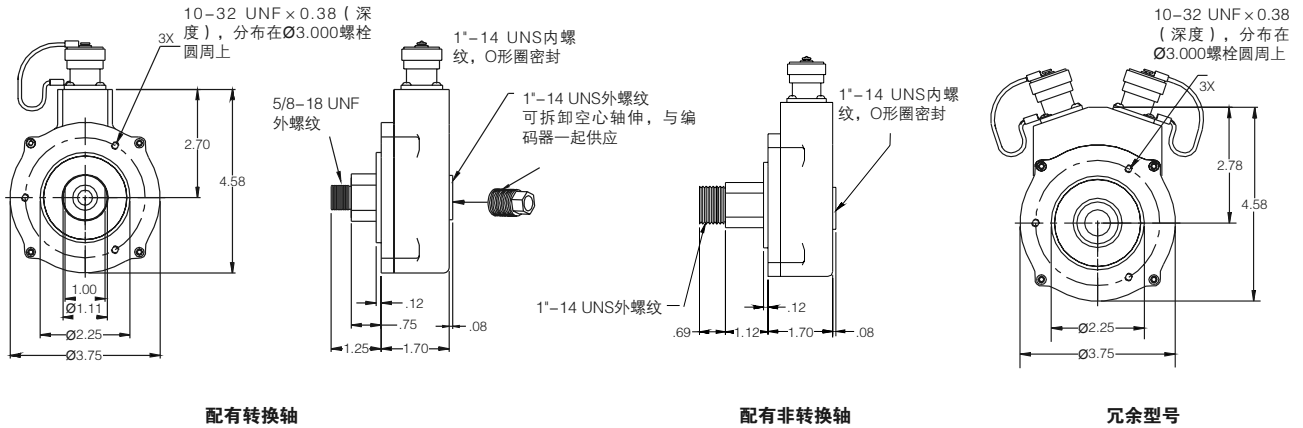
6、7 & 10 脚 MS 连接器和电缆

这里提供连接器和配套 / 辅助电缆组件引线编号和电缆颜色的参考信息。HD20 型号配有直接电缆出口, 颜色编码如右栏所示。

编码器功能	电缆# 108594-6引 线单端		电缆# 108595-7 引线单端		电缆# 108596-7引线差分 线路驱动器, 无零位		电缆# 1400635-10引线差 分线路驱动器, 无零位		电缆出口, 带密封
	引线	电缆颜色	引线	电缆颜色	引线	电缆颜色	引线	电缆颜色	
信号A	E	棕色	A	棕色	A	棕色	A	棕色	绿色
信号B	D	橙色	B	橙色	B	橙色	B	橙色	蓝色
信号Z	C	黄色	C	黄色	-	-	C	黄色	橙色
电源+V	B	红色	D	红色	D	红色	D	红色	红色
Com	A	黑色	F	黑色	F	黑色	F	黑色	黑色
外壳	-	-	G	绿色	G	绿色	G	绿色	白色
N/C	F	-	E	-	-	-	E	-	-
信号Ā	-	-	-	-	C	棕色/白色	H	棕色/白色	紫色
信号B̄	-	-	-	-	E	橙色/白色	I	橙色/白色	棕色
信号Z̄	-	-	-	-	-	-	J	黄色/白色	黄色

* 可选零位信号 (Z)。参见订购信息

尺寸 (英寸 [mm])



订购信息

代码1: 型号	代码2: PPR	代码3: 轴	代码4: 电气	代码5: 终端	代码6: 选项
DWD38 □	□ □ □ □	□	□	□	□
订购信息					
38 高重载光学编码器 - 绞车 1 单向 2 双向 3 双向, 带有零位 带有 ATEX Type 1* 选项 4 单向 5 双向 6 双向, 带有零位 以下情况下可提供: 代码 4 为 0-3、F 或者 G 带有 ATEX Type 2* 选项 7 单向 8 双向 9 双向, 带有零位 以下情况下可提供: 代码 4 为 4 带有 ATEX Type 3* 选项 A 单向 B 双向 C 双向, 带有零位	0015 0032 0100 0200 0240 0250 0500 0512 0600 1000 1024 1200 2000 2048 4000 5000	0 1"-14 UNS × 5/8"-18 UNF 螺纹轴 1 1"-14 UNS 螺纹轴	0 5-26V 输入, 5-26V 集电极开路输出 (7273) 2 5-26V 输入, 5-26V 推挽式输出 F 5-26V 输入, 5-26V 集电极开路输出 (2222) G 5-26V 输入, 5-26V 集电极开路输出, 带有 2.2kΩ 上拉电阻 (2222) N NAMUR 15mA (最大) 以下情况下可提供: 代码 1 为 1、2、4、5、7、8、A 或 B 且代码 5 为 3-D; 或者代码 1 为 3、6、9 或 C 且代码 5 为 5 或 D: 3 5-26V 输入, 5-26V 差分线路驱动器输出 (7272) 4 5-26V 输入, 5V 差分线路驱动器输出 (7272)	1 6 引线连接器 3 7 引线连接器 5 10 引线连接器 D 18" 密封电缆	0 无选项 1 镀镍机壳 2 不锈钢机壳 3 冗余输出 (双连接器机壳) 4 镀镍机壳, 带冗余输出 5 不锈钢机壳, 带冗余输出

*注: 可提供通过 ATEX 认证的选项

ATEX Type 1: 通过 ATEX 认证; 5V 输入, 仅 5V 输出

ATEX Type 2: 通过 ATEX 认证; 5-26V 输入, 5-26V 输出

ATEX Type 3: 通过 ATEX 认证; 5-26V 输入, 5V 输出